

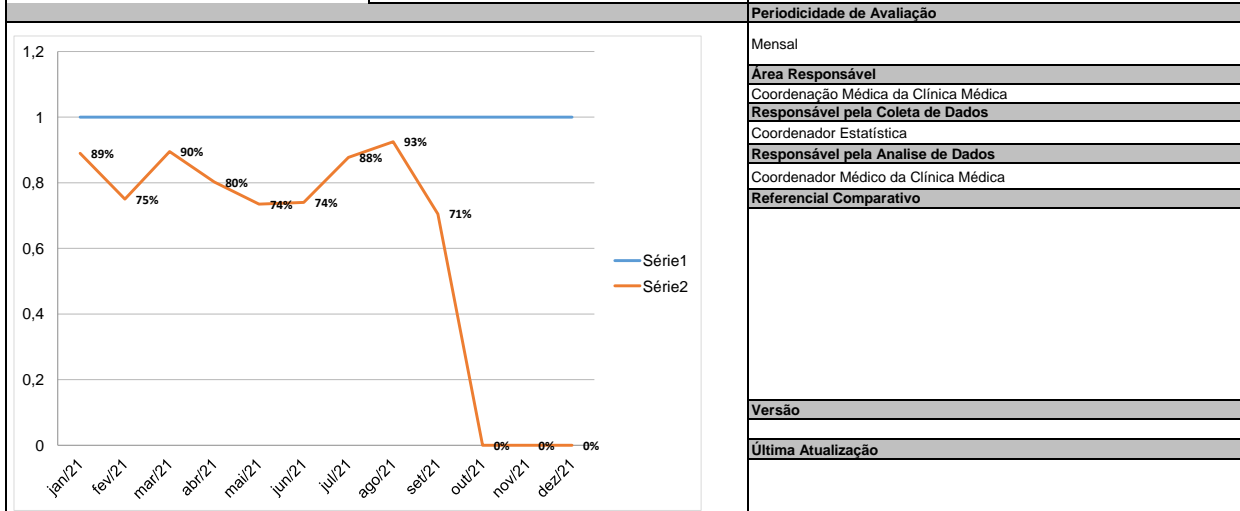
# Relatório Mensal de Atividades

(Coordenação Médica da Clínica Médica)

**Responsável: HERBERT KRETTLI**

**Setembro /2021**

Hospital Estadual Getúlio Vargas		Unidade de Medida	Saídas hospitalares (altas+óbitos+transferências externas)
Perspectiva	Diretriz	Fonte dos Dados	
	Objetivo	VITAI / TIMED	
Meta	Indicador	Forma de Medição (cálculo)	
200	SAÍDAS CLÍNICAS DE ADULTOS	$\frac{\text{Nº de Saídas hospitalares Clínicas Adultos realizadas}}{\text{Nº de Saídas hospitalares Clínicas Adultos previstas}} \times 100$	



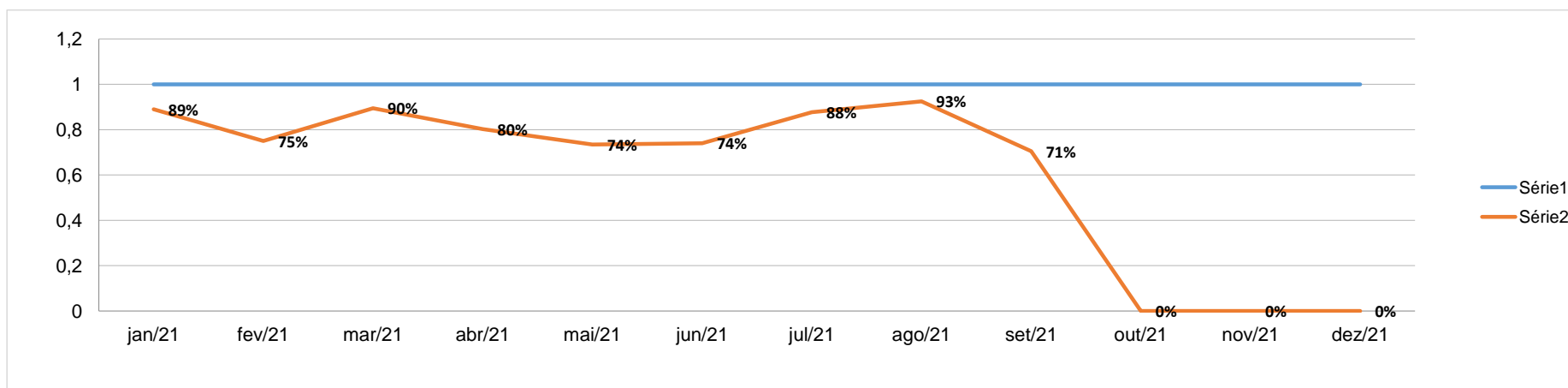
**Análise Crítica**

Na segunda quinzena do mês de setembro o número de saídas não alcançou a meta estipulada, sendo justificada por fatores internos e externos. Internos: menor número absoluto de admissões, consequentemente menor número de saídas. Maior número de admissões de pacientes nefrológicos, cardiológicos e sociais ( gráfico em anexo), sendo estes, perfis de pacientes que demandam longo período até o desfecho (alta, transferência).

**Ação de Melhoria**

Compilação de dados - Indicador

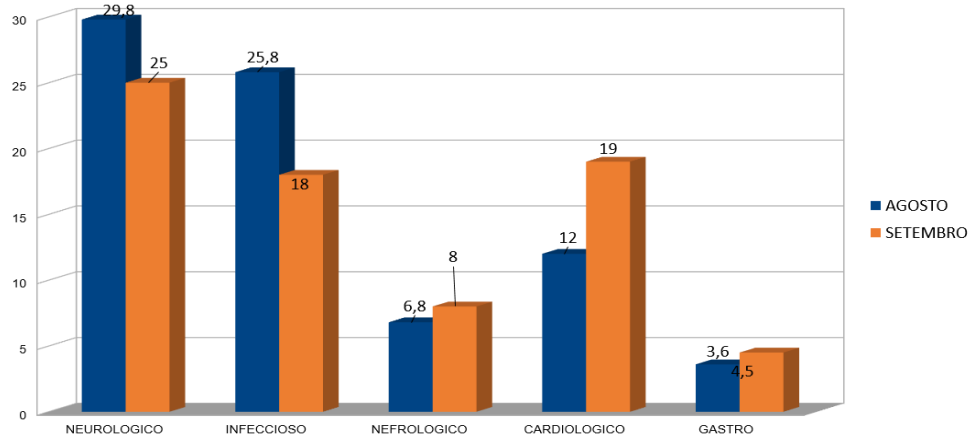
Indicador:													
	jan/21	fev/21	mar/21	abr/21	mai/21	jun/21	jul/21	ago/21	set/21	out/21	nov/21	dez/21	Resultado
<b>META</b>	<b>100%</b>	<b>100%</b>	<b>100%</b>	<b>100%</b>	<b>100%</b>	<b>100%</b>	<b>100%</b>	<b>100%</b>	<b>100%</b>	<b>100%</b>	<b>100%</b>	<b>100%</b>	
Nº de Saídas hospitalares Clínicas Adultos realizadas	356	300	358	321	294	296	351	370	141				2787
Nº de Saídas hospitalares Clínicas Adultos previstas	400	400	400	400	400	400	400	400	200				3400
<b>Fórmula de Cálculo:</b>	89%	75%	90%	80%	74%	74%	88%	93%	71%	#DIV/0!	#DIV/0!	#DIV/0!	



## Anexos:



### Comparativo dos perfis das admissões entre Agosto e Setembro 2021



Obs.: Comparativo entre mês de agosto e a segunda quinzena de setembro 2021

Coordenação Médica: Dr.: Herbert Krettl

Coordenação Enfermagem: Enf.: Diogo Martins



**Governo do Rio de Janeiro  
Secretaria Estadual de Saúde  
Hospital Estadual Getúlio Vargas**

**Anexos:**

